

GUOJI AJI ANZHUBI A0ZHUNSHHEJI 17GL201

国家建筑标准设计图集

17GL201

现浇混凝土综合管廊



使用正版图集
注册积分
年终回报
免费网络课程
13873782



刮开此处 上网积分

中国建筑标准设计研究院



美国 (PENETRON) 澎内传®混凝土防水保护系统

1. 产品简介

1.1 PNC-803 澎内传®混凝土防水添加剂 (PENETRON ADMIX)

本产品为第三代水泥基渗透结晶型外加剂产品是粉状材料。在混凝土搅拌过程中加入，防水施工和混凝土浇筑同步完成，并成为不可分割的整体，为混凝土提供长久有效的防水保护。澎内传®PNC803 能够降低混凝土渗透率达 70% 以上，提高混凝土的抗压强度、抗冻性和耐腐蚀性，即使在恶劣环境下也可延长混凝土结构的使用寿命 60 年以上，全面地提高混凝土结构的耐久性。本产品可用于地下综合管廊的混凝土结构，保证 100 年的使用寿命，也可用于工业与民用建筑的地下工程、地铁及涵洞、水池、水利等工程，亦可用于喷射混凝土结构中。

1.2 PNC-401 澎内传®防水涂料 (PENETRON)

本产品为一种水泥基渗透结晶型防水产品是粉状材料。将产品与水拌和后可采用喷、刷、刮等方法施工于潮湿的混凝土基面上，也可干撒施工，无需找平层和保护层。澎内传®PNC401 可渗入混凝土结构内部为结构提供永久的防水和抗化学物质侵蚀的保护。本产品适用于新浇筑的混凝土结构或出现渗漏的旧混凝土结构的防水工程，亦可用于水泥砂浆层的防水和防潮工程。

以上产品共同特点：

- (1) 无机材料，防水能力与混凝土结构同寿命（100 年以上）
- (2) 可承受来自迎水面或背水面的水压
- (3) 可自行修复混凝土结构 0.4 mm 的裂缝
- (4) 环保产品，无毒、无味（可用于饮用水工程）
- (5) 提高砼的抗冻融性能和化学物质侵蚀能力
- (6) 提高砼的抗压强度
- (7) 易于施工、节约成本、缩短工期

1.3 PNC-101 澎内传®止水条 (PENEBAR)

本产品是一种橡胶基内加入亲水材料制成的内置阻水产品。当产品接触到水时，体积缓慢膨胀，填补接缝、空隙和缺陷，具有很好的膨胀性和密封性能，阻止水分渗透。本品适用于各种形式和特殊形状的接缝，如现浇混凝土的施工缝、后浇带、穿墙管、结构缝等部位。



PNC-803



PNC-401



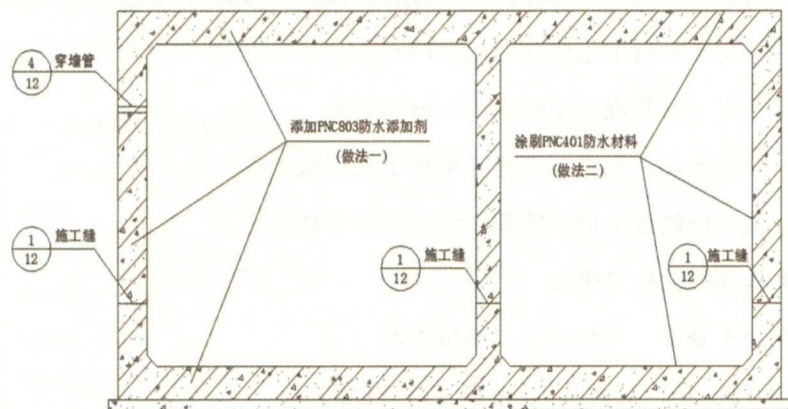
PNC101

注：本页根据北京澎内传国际建材有限公司提供的技术资料编制。



2. 防水做法

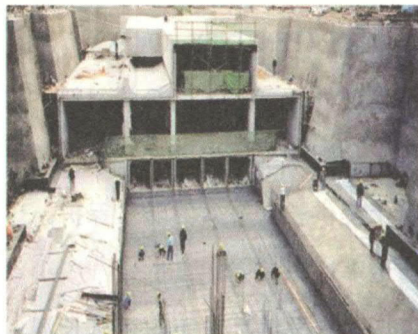
地下综合管廊澎内传®系统防水做法节点图（一级防水）



注解：

1. 做法一：混凝土结构添加 PNC803 的做法参见澎内传®防水系统构造《图集 14CJ54》的第 8-9 页。
2. 做法二：混凝土结构涂刷 PNC401 外防水做法参见澎内传®防水系统构造《图集 14CJ54》的第 16 页，内防水做法参见第 17 页。
3. 施工缝防水做法详图参见澎内传®防水系统构造《图集 14CJ54》的第 12 页。
4. 穿墙管防水做法详图参见澎内传®防水系统构造《图集 14CJ54》的第 12 页。
5. 伸缩缝按照国家相关规范要求施工。
6. 现浇混凝土结构缺陷治理参见澎内传®防水系统构造《图集 14CJ54》的第 25-26 页。

3. 工程业绩



中关村西区地下综合管廊



东高地供热管廊



房山区良乡赤尾河综合管廊



宝鸡市陈仓区南环路综合管廊

注：本页根据北京澎内传国际建材有限公司提供的技术资料编制。

参编企业、联系人及电话

参编企业

| | | |
|------------------|-----|---------------|
| 大禹伟业（北京）国际科技有限公司 | 李冰茹 | 13811763540 |
| 慧鱼（太仓）建筑锚栓有限公司 | 刘 兵 | 15800583657 |
| 福建丰达建筑工程有限公司 | 陈秋明 | 18065646868 |
| 北京澎内传国际建材有限公司 | 高剑秋 | 13801021123 |
| 徐州魁风防水材料有限公司 | 朱立众 | 13601134816 |
| 武汉三源特种建材有限责任公司 | 侯维红 | 18610095966 |
| 科顺防水科技股份有限公司 | 叶 吉 | 13928235456 |
| 广东坚朗五金制品股份有限公司 | 沈文洲 | 13922903792 |
| 浙江协和建设有限公司 | 祝森强 | 13867346116 |
| 北京金万科装饰工程有限公司 | 杨玉兴 | 010-81742091 |
| 河北奥创复合材料有限公司 | 周东涛 | 15369003112 |
| 陕西简初复合材料有限公司 | 王 贺 | 13186016187 |
| 湖南鹤翔地坪工程有限公司 | 胡 杰 | 0731-85136258 |

图集简介

17GL201《现浇混凝土综合管廊》国家建筑标准设计图集适用于8度及8度以下抗震设防,采用明挖法施工的单层现浇混凝土综合管廊主体工程。主要内容(包括)在不同覆土深度、不同荷载作用下主体结构的设计、综合管廊的防水设计、综合管廊的施工以及预埋件的设计等内容。其中主体结构设计部分包括单舱、双舱、三舱典型截面选用表、钢筋材料表以及节点构造详图;综合管廊防水设计包括主体结构防水、防水细部构造(防水)等内容;预埋件设计包括普通预埋件的设置要求、构造要求、选用表及槽式预埋件等内容。本图集中管廊的截面型式、配筋、细部构造等可供设计人员直接选用,施工单位可参照施工。

相关图集介绍:

17GL101《综合管廊工程总体设计及图示》国家建筑标准设计图集主要针对综合管廊工程的初步设计阶段给出相应的设计方案和图示,主要内容包括干线综合管廊和支线综合管廊的设计要点及单舱、双舱和三舱常见的断面布置示意图,出入口、逃生口、通风口、吊装口等附属构筑物的布置示意图,附属设施在综合管廊中的布置示意图及一些重要节点示意图,综合管廊中常用标识等。

17GL202《综合管廊附属构筑物》国家建筑标准设计图集主要内容包括:综合管廊逃生口、出入口、通风口、吊装口以及配套节点详图,内容基本涵盖综合管廊附属构筑物独立单元常用的形式、尺寸、配筋、构造措施及工程量,设计人员可

按需选用,施工人员需结合其他专业图纸参照施工。

17GL203-1《综合管廊基坑支护》国家建筑标准设计图集,主要适用于一般地质条件下明挖综合管廊的基坑支护。综合管廊基坑支护结构型式主要包括有放坡开挖、土钉墙、重力式水泥土墙、钢板桩、预制混凝土板桩、型钢水泥土搅拌墙、灌注桩排桩、预制混凝土排桩、内支撑、锚杆(索)、地下水控制等。本图集包含以上支护形式的布置、构造和设计要求等内容。可供设计、施工、监理等方面的工程技术人员结合工程具体情况参考使用。

综合管廊系列图集:

- 17GL101 《综合管廊工程总体设计及图示》
- 17GL201 《现浇混凝土综合管廊》
- 17GL202 《综合管廊附属构筑物》
- 17GL203-1 《综合管廊基坑支护》
- 17GL301、17GL302 《综合管廊给水管道及排水设施》
- 17GL401 《综合管廊热力管道敷设与安装》
- 17GL601 《综合管廊缆线敷设与安装》
- 17GL602 《综合管廊供配电及照明系统设计与施工》
- 17GL603 《综合管廊监控及报警系统设计与施工》
- 17GL701 《综合管廊通风设施设计与施工》



关注国家建筑标准设计官方微信
获取更多资源信息

定价: 123.00 元